

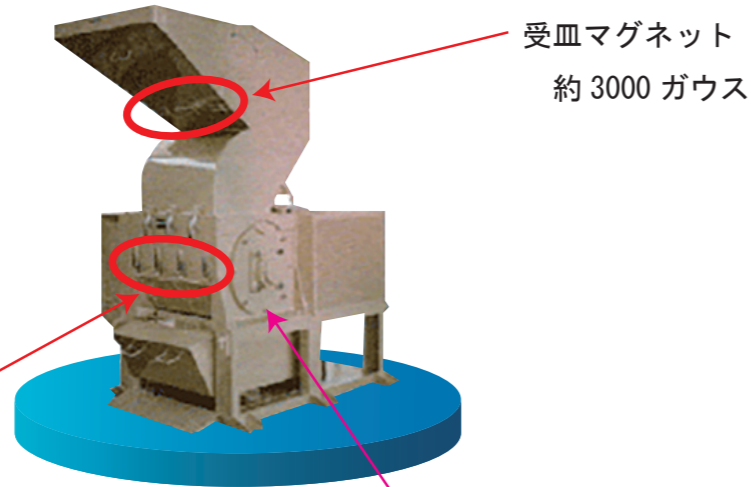
PLASTIC CRUSHERS (粉碎機)

素材(プラスチック、ゴム、フィルム)や 粉碎する製品の形状・大きさに合わせて 8タイプをご用意いたしました。

DAS-48~DAS-72型

推奨装備

1. フランジ穴加工
2. ロングナット仕様
3. 回転計
4. 3灯シグナル
5. 非常停止
6. 漏電ブレーカー
7. 自立式スイッチボックス
8. アワーメータ



〈ロングナット仕様〉
通常のキャッチャーよりも強力に締めつけることが出来ます。スクリーン受けに負荷がかかる時にお勧めです。



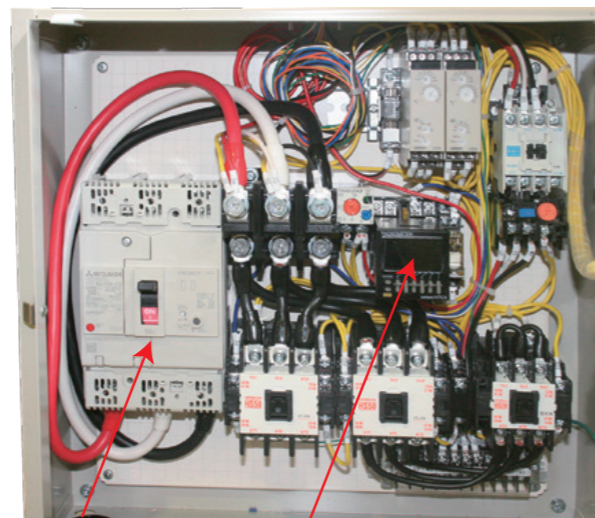
〈フランジ穴加工〉
異物が本体内部に侵入した時この穴より排出できます。故障を未然に防ぐ事が出来ます。

スイッチボックス

〈3灯シグナル〉
白：通電
緑：稼働
橙：モータ負荷

〈非常停止〉
盤上

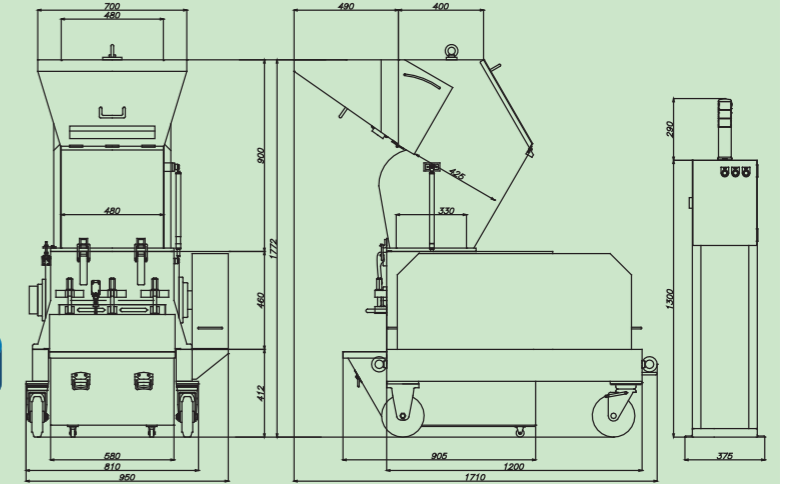
〈自立式〉
H=1300



〈漏電ブレーカー〉
稼働時間を計測

〈回転計〉
回転速度を計測し遅くなるとモータに負荷が掛かっている。

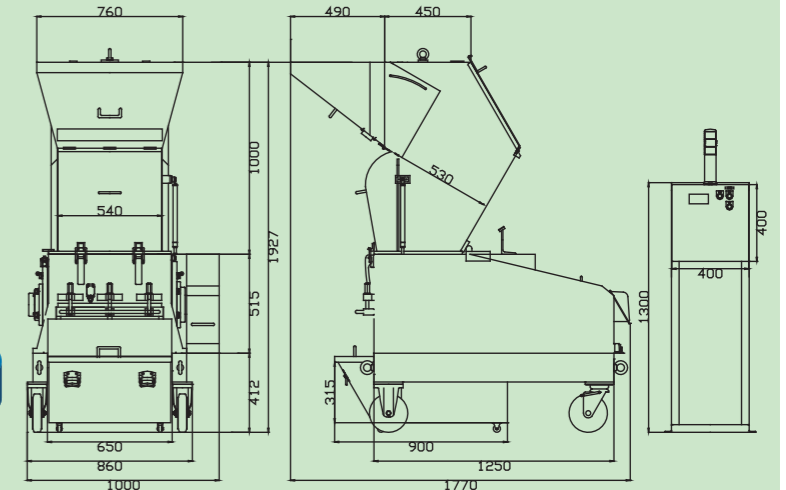
DAS-48



条件付処理能力 (Kg/Hr)	カッター有効口 (m/m)	ホッパー投入口 (m/m)	据付寸法 (m/m)	重量 (Kg)	モータ (kW出力)	受箱容量 (リットル)	騒音 (dB)	振動 (dB)	電流 (A)
400	480×310	480×490×425	950×1710×1772	1020	11	160	90.0	30以下	15.55

※能力表示は、スプールランナーをスクリーンφ8で処理したもので、材質・温度・寸法・投入方法により、能力が変わります。
※騒音・振動・電流は、無負荷運転時の計測です。計測環境によって異なります。

DAS-54



条件付処理能力 (Kg/Hr)	カッター有効口 (m/m)	ホッパー投入口 (m/m)	据付寸法 (m/m)	重量 (Kg)	モータ (kW出力)	受箱容量 (リットル)	騒音 (dB)	振動 (dB)	電流 (A)
500	540×350	540×490×525	1080×1770×1927	1270	15	175	92.5	45	16.95

※能力表示は、スプールランナーをスクリーンφ8で処理したもので、材質・温度・寸法・投入方法により、能力が変わります。
※騒音・振動・電流は、無負荷運転時の計測です。計測環境によって異なります。